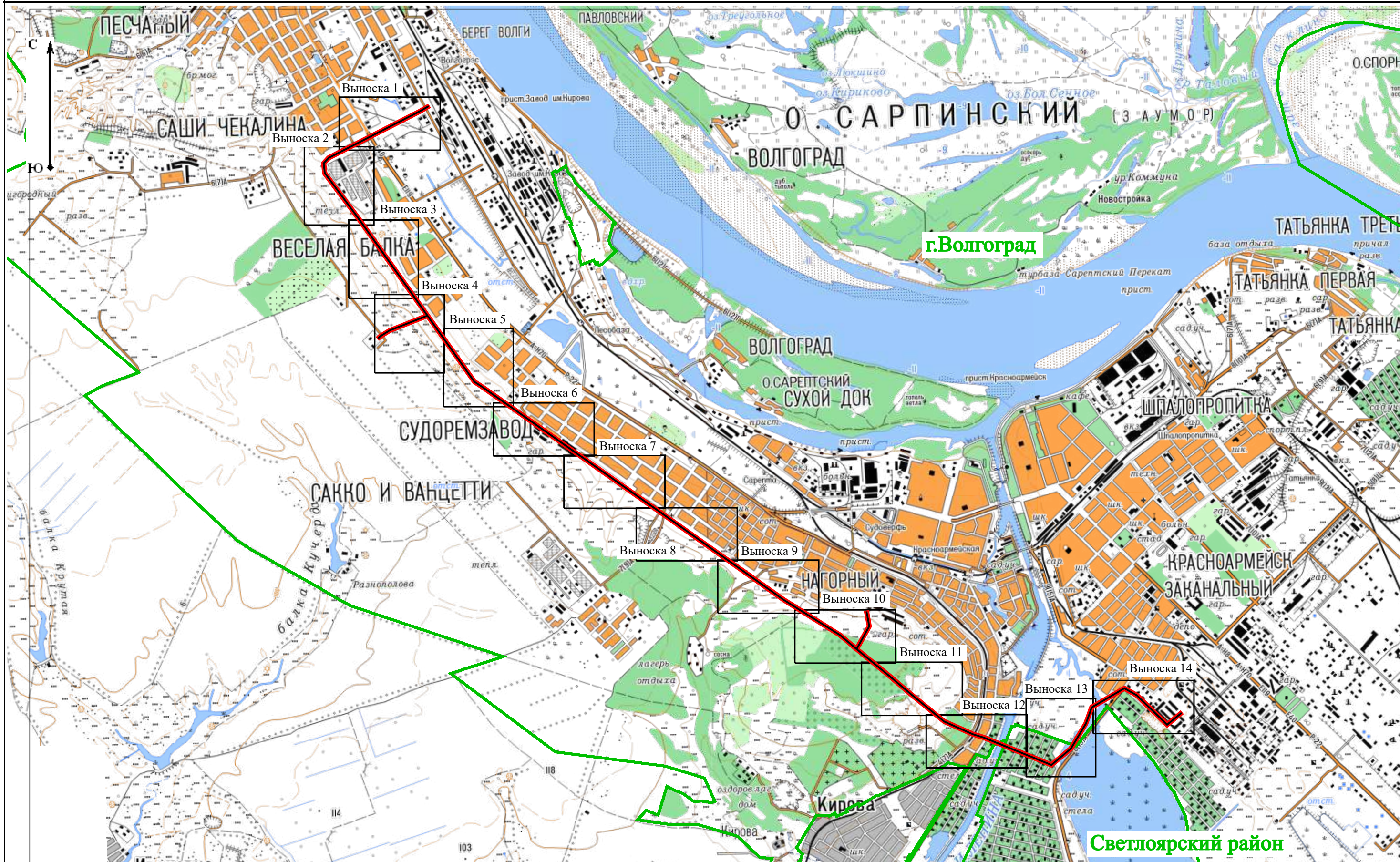
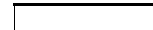
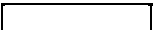
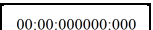



**СХЕМА РАСПОЛОЖЕНИЯ ГРАНИЦ ПУБЛИЧНОГО СЕРВИТУТА**  
 Местоположение: Волгоградская область, г.Волгоград, Светлоярский район



Масштаб 1:50 000

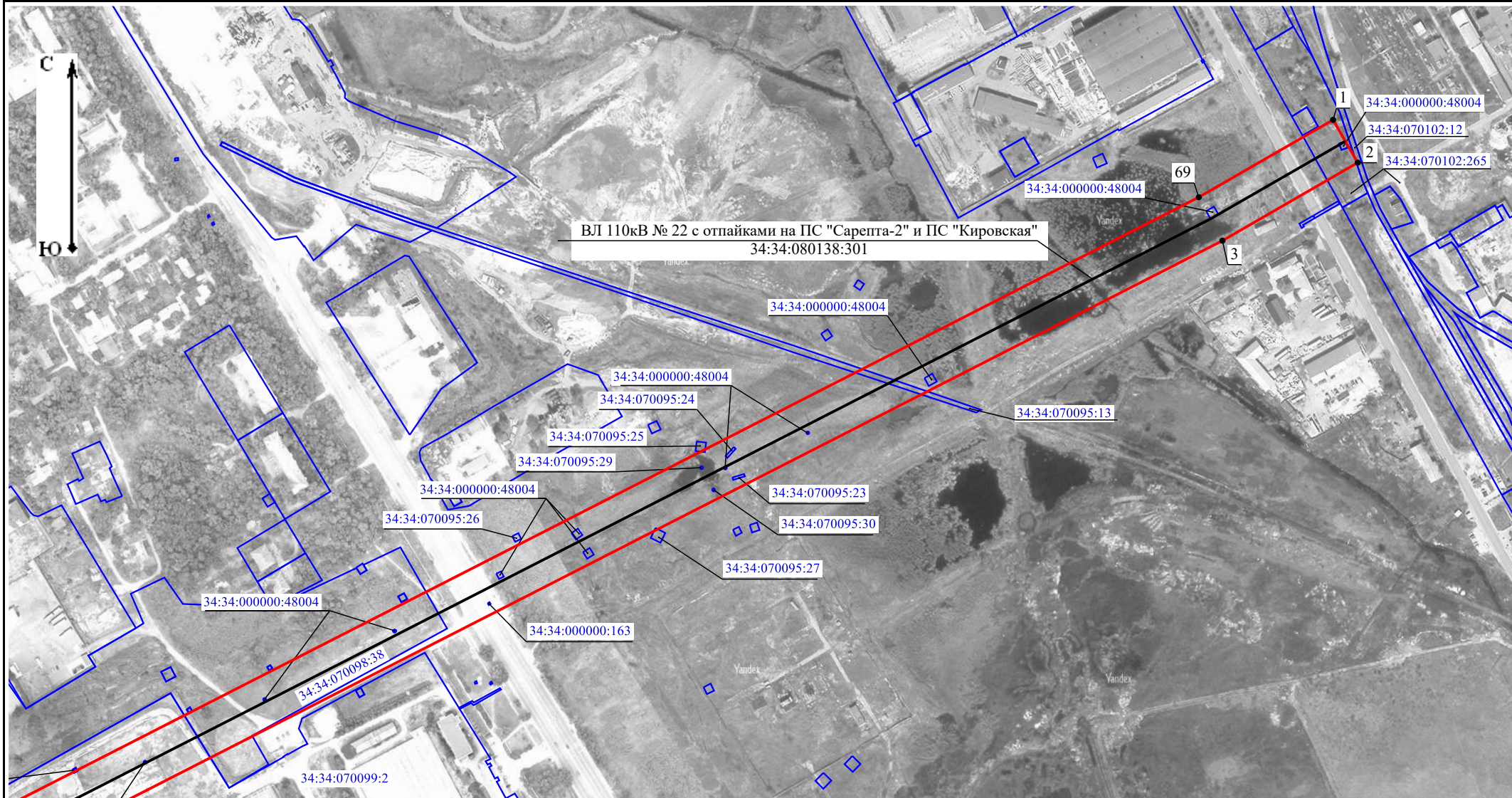
**Условные обозначения:**

- |   |  |   |  |   |  |
|---|--|---|--|---|--|
|  | - проектная граница публичного сервитута         |  | - граница административно-территориального образования |  | - граница и кадастровый номер объекта недвижимости, для эксплуатации которого устанавливается публичный сервитут |
|  | - граница и кадастровый номер земельного участка |   |  |   |  |

# СХЕМА РАСПОЛОЖЕНИЯ ГРАНИЦ ПУБЛИЧНОГО СЕРВИТУТА

Местоположение: Волгоградская область, г.Волгоград, Светлоярский район

Выноска 1



Масштаб 1:5 000

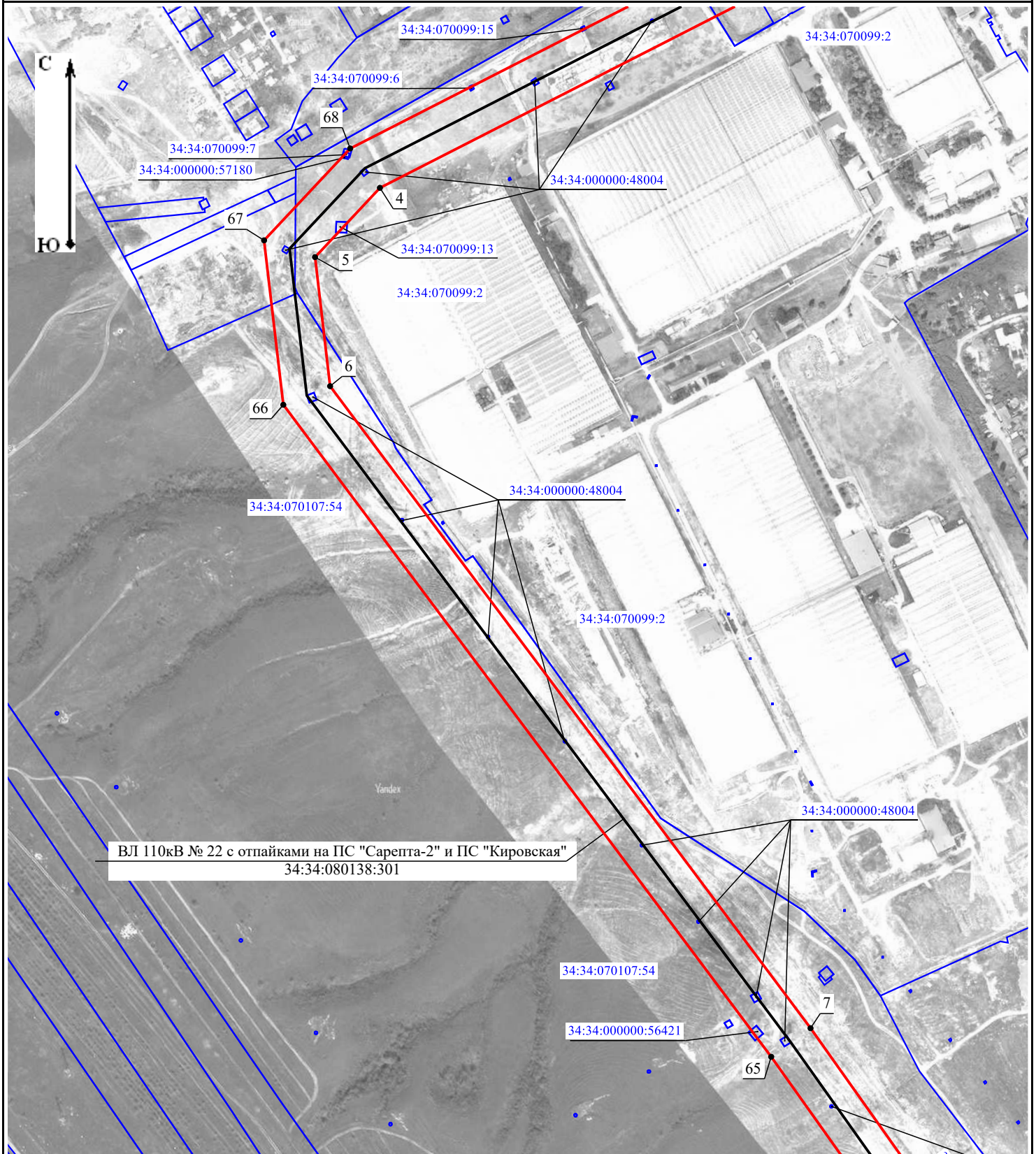
## Условные обозначения:

	- проектная граница публичного сервитута
	- граница и кадастровый номер объекта недвижимости, для эксплуатации которого устанавливается публичный сервитут
	- обозначение и номер характерной точки границы публичного сервитута

	- граница административно-территориального образования
	- граница и кадастровый номер земельного участка

**СХЕМА РАСПОЛОЖЕНИЯ ГРАНИЦ ПУБЛИЧНОГО СЕРВИТУТА**  
 Местоположение: Волгоградская область, г.Волгоград, Светлоярский район

Выноска 2



**Масштаб 1:5 000**

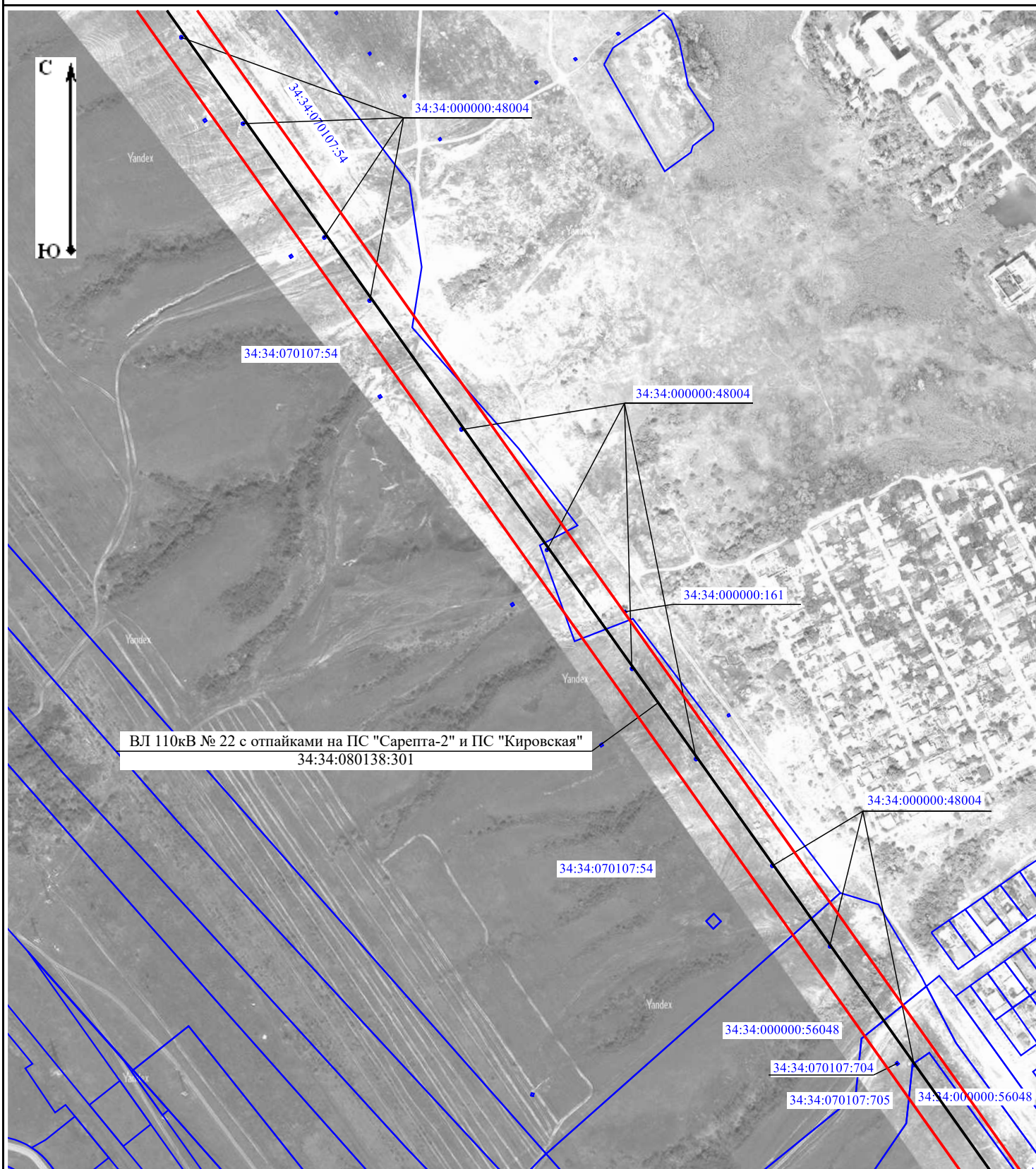
**Условные обозначения:**

	- проектная граница публичного сервитута
	- граница административно-территориального образования
	- граница и кадастровый номер объекта недвижимости, для эксплуатации которого устанавливается публичный сервитут
	- граница и кадастровый номер земельного участка
	- обозначение и номер характерной точки границы публичного сервитута

# СХЕМА РАСПОЛОЖЕНИЯ ГРАНИЦ ПУБЛИЧНОГО СЕРВИТУТА

Местоположение: Волгоградская область, г.Волгоград, Светлоярский район

Выноска 3



Масштаб 1:5 000

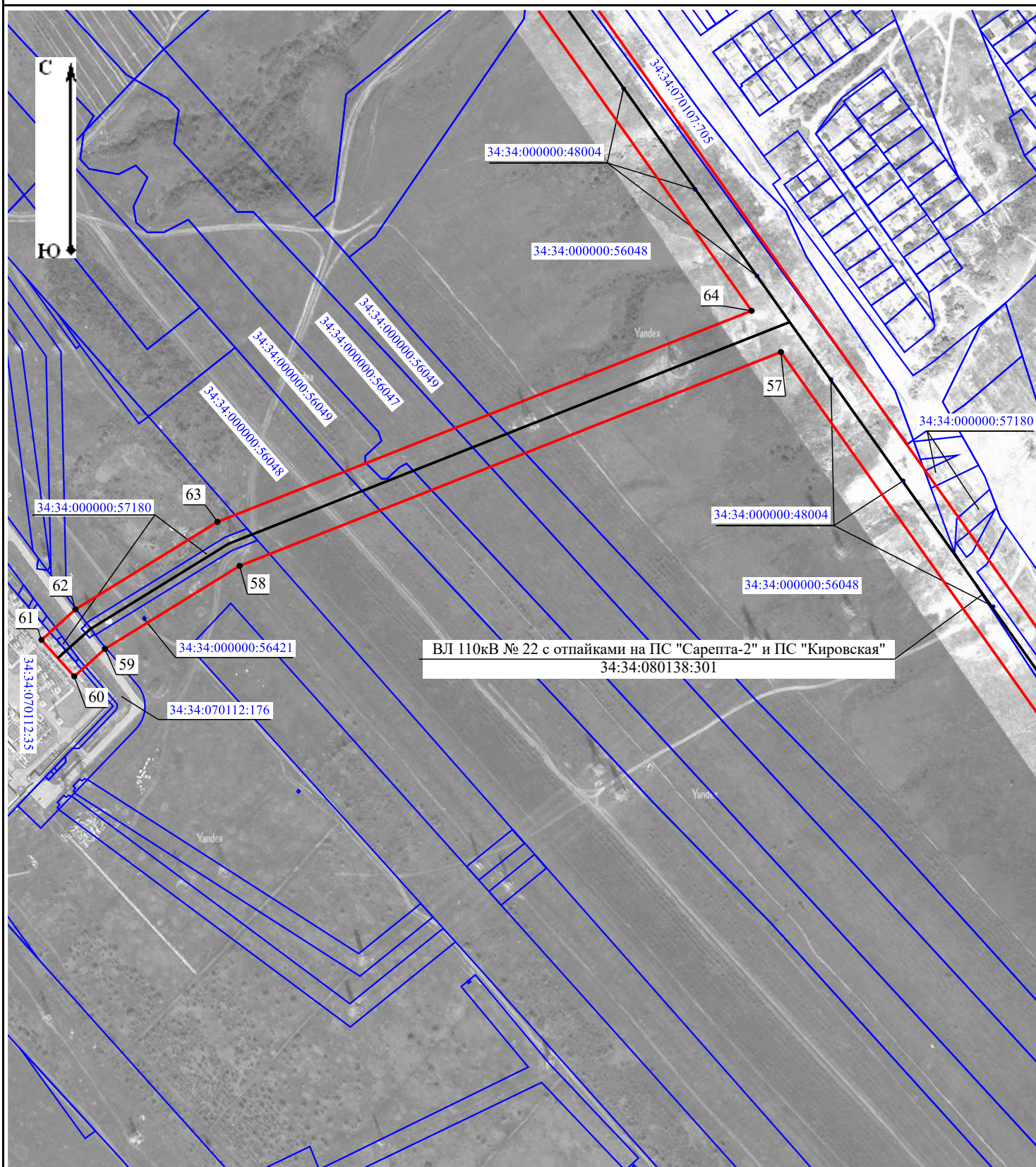
## Условные обозначения:

	- проектная граница публичного сервитута
	- граница административно-территориального образования
	- граница и кадастровый номер объекта недвижимости, для эксплуатации которого устанавливается публичный сервитут
	- граница и кадастровый номер земельного участка
	- обозначение и номер характерной точки границы публичного сервитута

# СХЕМА РАСПОЛОЖЕНИЯ ГРАНИЦ ПУБЛИЧНОГО СЕРВИТУТА



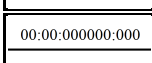
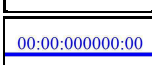
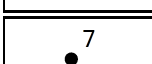
Местоположение: Волгоградская область, г.Волгоград, Светлоярский район

Выноска 4



Масштаб 1:5 000

## Условные обозначения:

	- проектная граница публичного сервитута
	- граница административно-территориального образования
	- граница и кадастровый номер объекта недвижимости, для эксплуатации которого устанавливается публичный сервитут
	- граница и кадастровый номер земельного участка
	- обозначение и номер характерной точки границы публичного сервитута

# СХЕМА РАСПОЛОЖЕНИЯ ГРАНИЦ ПУБЛИЧНОГО СЕРВИТУТА

Местоположение: Волгоградская область, г.Волгоград, Светлоярский район

Выноска 5



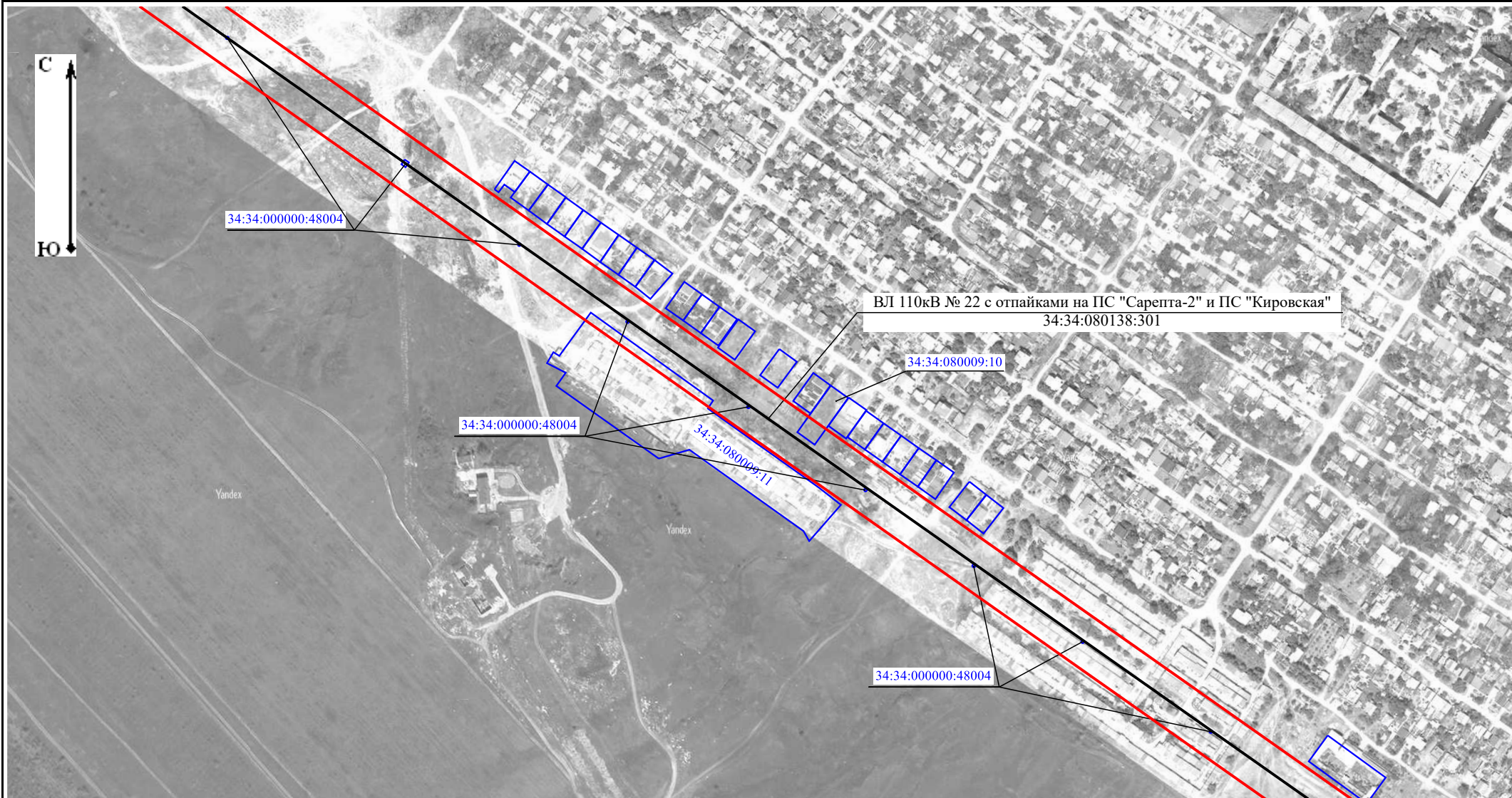
## Условные обозначения:

	- проектная граница публичного сервитута
	- граница административно-территориального образования
	- граница и кадастровый номер объекта недвижимости, для эксплуатации которого устанавливается публичный сервитут
	- граница и кадастровый номер земельного участка
	- обозначение и номер характерной точки границы публичного сервитута

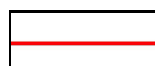
# СХЕМА РАСПОЛОЖЕНИЯ ГРАНИЦ ПУБЛИЧНОГО СЕРВИТУТА

Местоположение: Волгоградская область, г.Волгоград, Светлоярский район

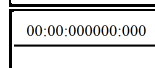
Выноска 6



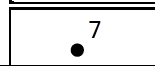
## Условные обозначения:



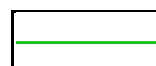
- проектная граница публичного сервитута



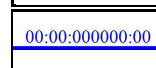
- граница и кадастровый номер объекта недвижимости, для эксплуатации которого устанавливается публичный сервитут



- обозначение и номер характерной точки границы публичного сервитута



- граница административно-территориального образования

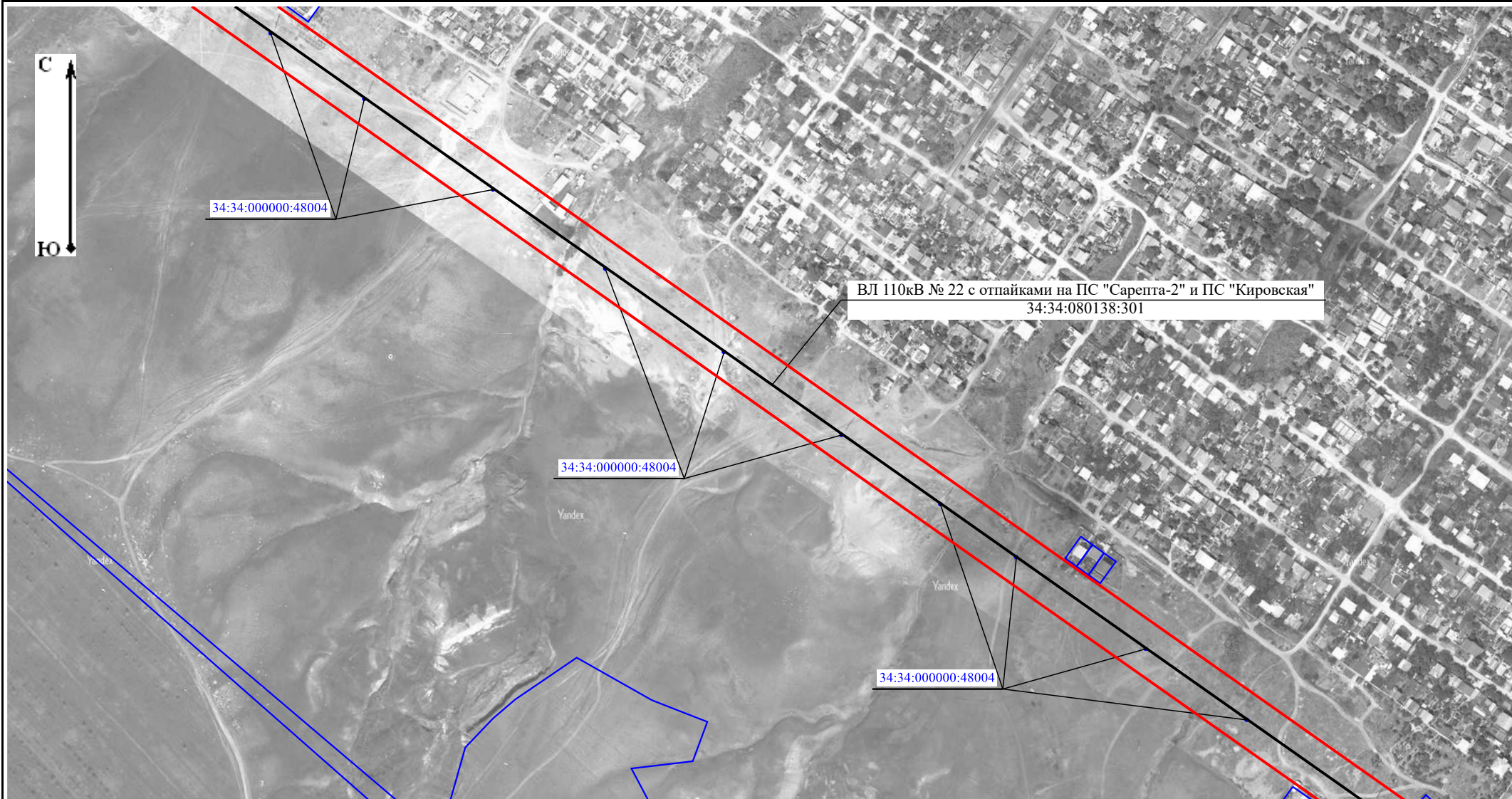


- граница и кадастровый номер земельного участка

# СХЕМА РАСПОЛОЖЕНИЯ ГРАНИЦ ПУБЛИЧНОГО СЕРВИТУТА

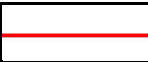
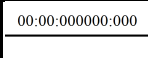
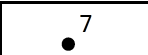
Местоположение: Волгоградская область, г.Волгоград, Светлоярский район

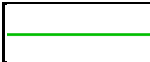

Выноска 7



Масштаб 1:5 000

## Условные обозначения:

-  - проектная граница публичного сервитута
-  - граница и кадастровый номер объекта недвижимости, для эксплуатации которого устанавливается публичный сервитут
-  - обозначение и номер характерной точки границы публичного сервитута

-  - граница административно-территориального образования
-  - граница и кадастровый номер земельного участка



# СХЕМА РАСПОЛОЖЕНИЯ ГРАНИЦ ПУБЛИЧНОГО СЕРВИТУТА

Местоположение: Волгоградская область, г.Волгоград, Светлоярский район

Выноска 8

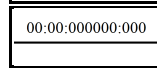


Масштаб 1:5 000

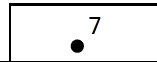
## Условные обозначения:



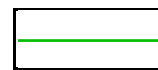
- проектная граница публичного сервитута



- граница и кадастровый номер объекта недвижимости, для эксплуатации которого устанавливается публичный сервитут



- обозначение и номер характерной точки границы публичного сервитута



- граница административно-территориального образования

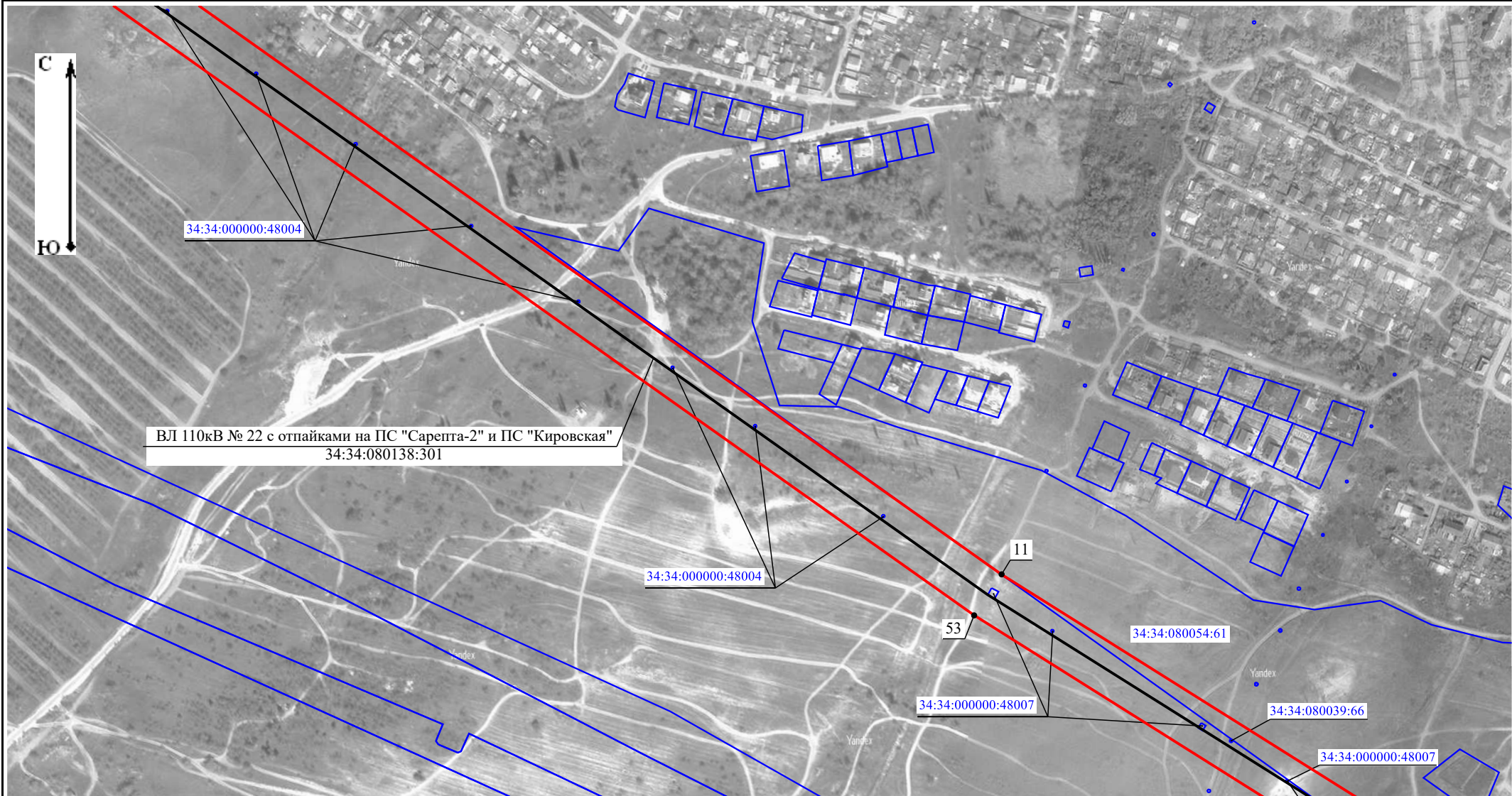


- граница и кадастровый номер земельного участка

# СХЕМА РАСПОЛОЖЕНИЯ ГРАНИЦ ПУБЛИЧНОГО СЕРВИТУТА

Местоположение: Волгоградская область, г.Волгоград, Светлоярский район

Выноска 9



Масштаб 1:5 000

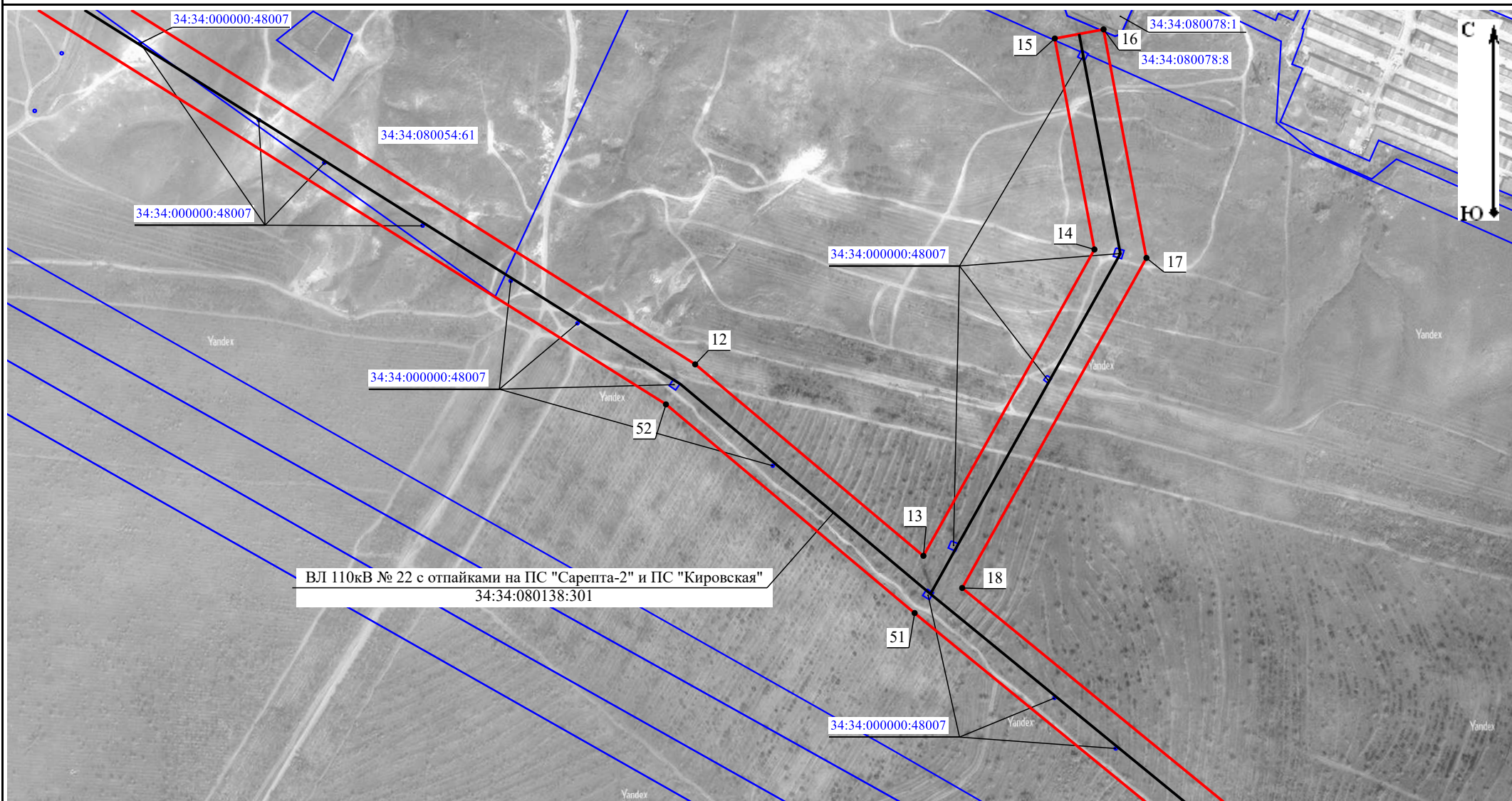
## Условные обозначения:

	- проектная граница публичного сервитута		- граница административно-территориального образования
	- граница и кадастровый номер объекта недвижимости, для эксплуатации которого устанавливается публичный сервитут		- граница и кадастровый номер земельного участка
	- обозначение и номер характерной точки границы публичного сервитута		

# СХЕМА РАСПОЛОЖЕНИЯ ГРАНИЦ ПУБЛИЧНОГО СЕРВИТУТА



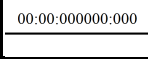


Местоположение: Волгоградская область, г.Волгоград, Светлоярский район

Выноска 10



Масштаб 1:5 000

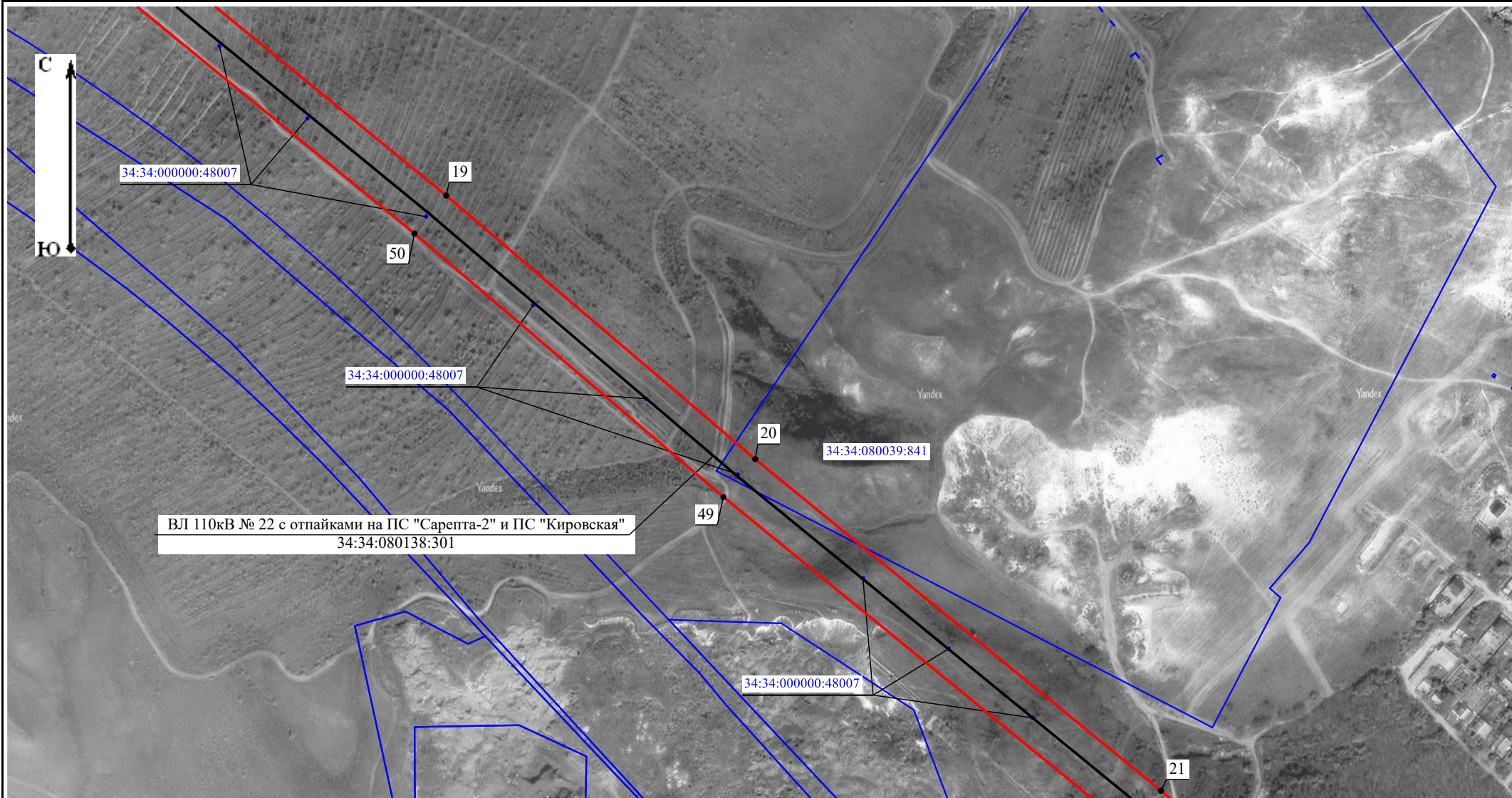
## Условные обозначения:

- |  |  |   |  |
|--|--|---|--|
|  | - проектная граница публичного сервитута   |  | - граница административно-территориального образования |
|  | - граница и кадастровый номер объекта недвижимости, для эксплуатации которого устанавливается публичный сервитут |  | - граница и кадастровый номер земельного участка       |
|  | - обозначение и номер характерной точки границы публичного сервитута   |   |  |

# СХЕМА РАСПОЛОЖЕНИЯ ГРАНИЦ ПУБЛИЧНОГО СЕРВИТУТА


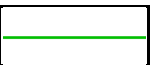
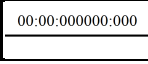
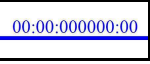

Местоположение: Волгоградская область, г.Волгоград, Светлоярский район

Выноска 11



Масштаб 1:5 000

## Условные обозначения:

	- проектная граница публичного сервитута		- граница административно-территориального образования
	- граница и кадастровый номер объекта недвижимости, для эксплуатации которого устанавливается публичный сервитут		- граница и кадастровый номер земельного участка
	- обозначение и номер характерной точки границы публичного сервитута		

# СХЕМА РАСПОЛОЖЕНИЯ ГРАНИЦ ПУБЛИЧНОГО СЕРВИТУТА


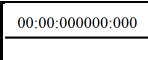
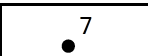
Местоположение: Волгоградская область, г.Волгоград, Светлоярский район


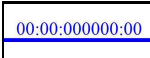
Выноска 12



Масштаб 1:5 000

## Условные обозначения:

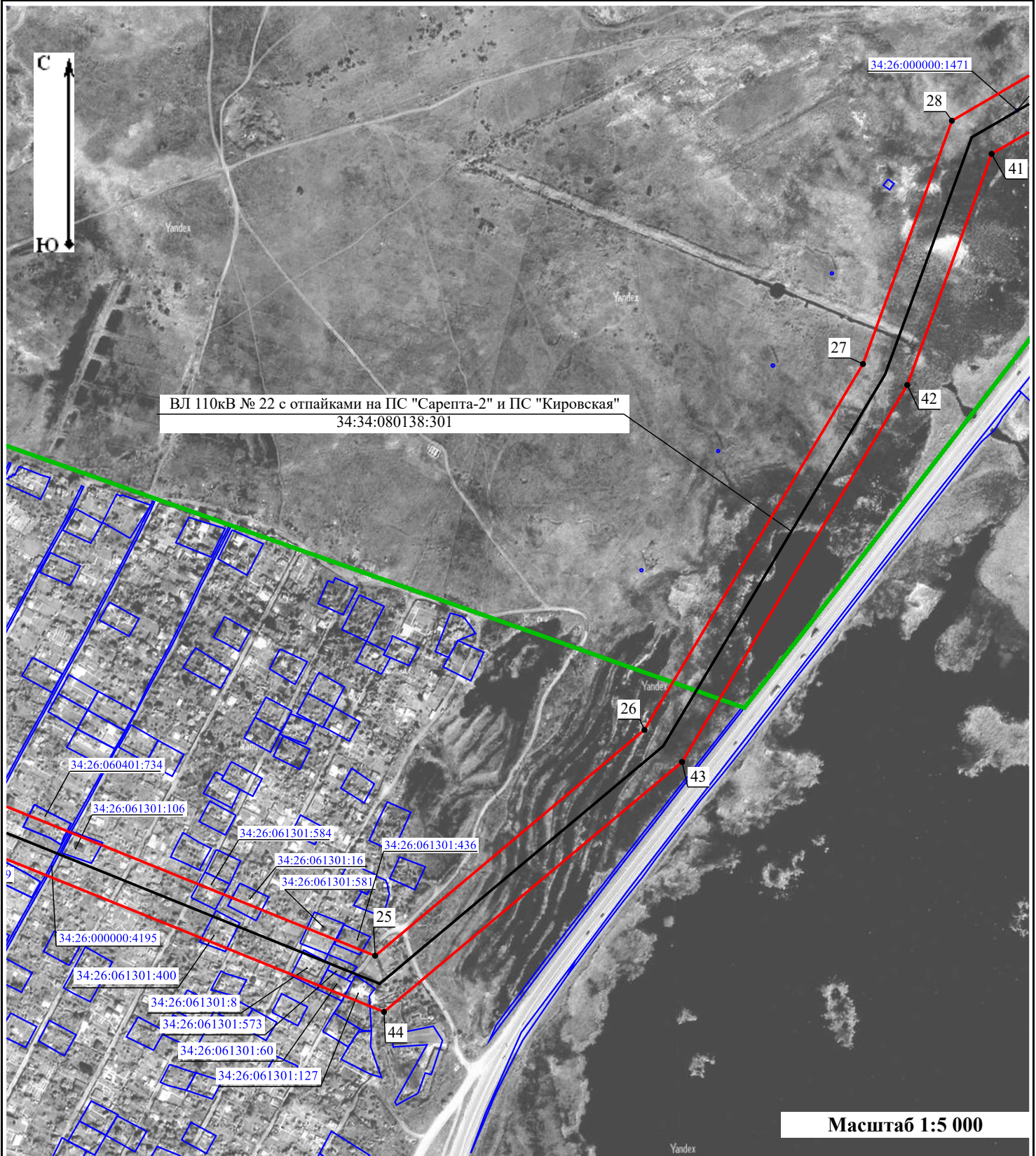
-  - проектная граница публичного сервитута
-  - граница и кадастровый номер объекта недвижимости, для эксплуатации которого устанавливается публичный сервитут
-  - обозначение и номер характерной точки границы публичного сервитута

-  - граница административно-территориального образования
-  - граница и кадастровый номер земельного участка

# СХЕМА РАСПОЛОЖЕНИЯ ГРАНИЦ ПУБЛИЧНОГО СЕРВИТУТА

Местоположение: Волгоградская область, г.Волгоград, Светлоярский район

Выноска 13



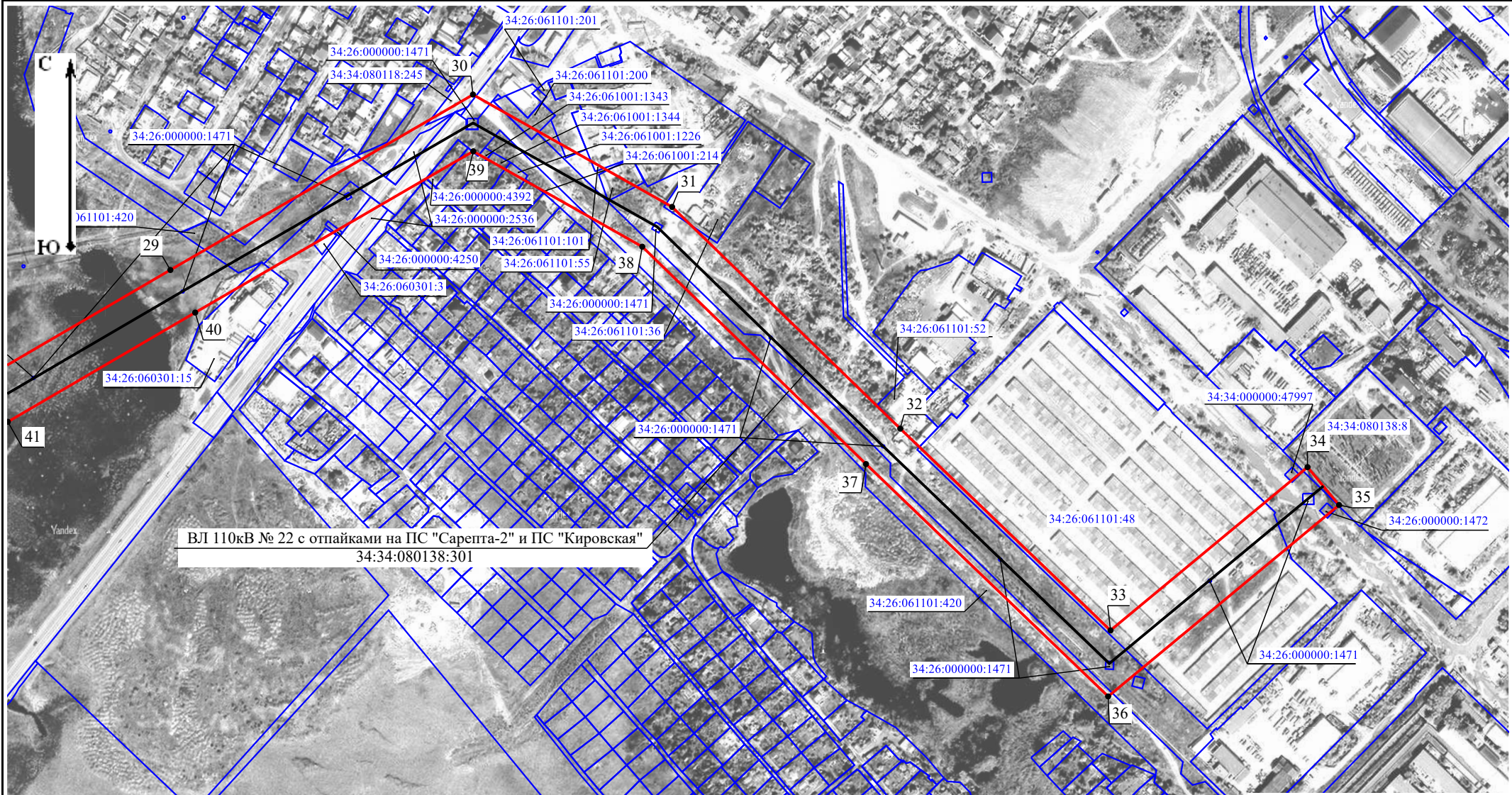
## Условные обозначения:

	- проектная граница публичного сервитута
	- граница административно-территориального образования
	- граница и кадастровый номер объекта недвижимости, для эксплуатации которого устанавливается публичный сервитут
	- граница и кадастровый номер земельного участка
	- обозначение и номер характерной точки границы публичного сервитута

# СХЕМА РАСПОЛОЖЕНИЯ ГРАНИЦ ПУБЛИЧНОГО СЕРВИТУТА


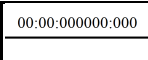
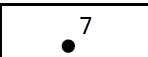
Местоположение: Волгоградская область, г.Волгоград, Светлоярский район


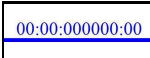
Выноска 14



Масштаб 1:5 000

## Условные обозначения:

-  - проектная граница публичного сервитута
-  - граница и кадастровый номер объекта недвижимости, для эксплуатации которого устанавливается публичный сервитут
-  - обозначение и номер характерной точки границы публичного сервитута

-  - граница административно-территориального образования
-  - граница и кадастровый номер земельного участка